

DOCUMENTO DI PROGRAMMAZIONE

Anno 2017

Lentate sul Seveso, 21 marzo 2017

Sommario

- Introduzione
- Budget economico
- Budget economico mensile
- Budget finanziario
- Budget finanziario mensile
- Dati quantitativi
- Dati personale
- Piano triennale degli investimenti

Il presente documento, composto da Budget economico e Budget finanziario per il 2017 e il Piano degli investimenti per il triennio 2017/2019, viene redatto in rispetto di quanto stabilito nel Contratto di servizio in essere tra Comune di Lentate sul Seveso e Farmacia di Copreno S.r.l., e in ottemperanza agli indirizzi strategici per le società partecipate evidenziati nel Documento Unico di Programmazione 2017/2019 del Comune di Lentate sul Seveso, approvato dal Consiglio Comunale nella seduta del 24 febbraio 2017.

Il documento è stato elaborato considerando il trend dell'esercizio 2016.

Pertanto i budget sono stati redatti sulla base delle seguenti ipotesi:

- Incremento dei corrispettivi, anche se contenuto;
- Contenimento costi di gestione;
- Conferma del calendario di apertura della farmacia.

INCREMENTO DEI CORRISPETTIVI

Per l'esercizio 2017 si prevede un incremento dei corrispettivi pari a circa il 1%. Tale previsione, comunque prudentiale, tiene conto di due fattori: l'aumento dei corrispettivi registrati nel 2016; il rinnovo del contratto di fornitura dei farmaci e parafarmaci per il biennio 2016/2017, che ha prodotto un aumento significativo (+0,37% Farmaco etico, + 1,95% Farmaco equivalente) degli sconti praticati dai grossisti sulle forniture.

CONTENIMENTO COSTI DI GESTIONE

E' questa un'attività continua, ma, come evidenziato nel documento di programmazione del 2016 i margini su cui incidere sono sempre più limitati. Si punta, come in passato, al contenimento delle prestazioni professionali esterne e al relativo costo, necessarie per permettere al personale di godere delle ferie o in caso di sostituzioni per malattia.

CONFERMA CALENDARIO APERTURA DELLA FARMACIA

Visti i buoni risultati ottenuti nel 2015 con la decisione di non chiudere la Farmacia per dare la possibilità al personale di godere collettivamente delle ferie, ma di tenerla aperta con l'inserimento di una collaborazione esterna nei periodi di assenza per ferie del personale dipendente, si ritiene opportuno continuare l'esperienza anche nel 2017. I dati 2015 danno il seguente risultato: Incremento dei corrispettivi da Giugno a Settembre (periodo in cui il personale ha goduto del grosso delle ferie) pari a €. 81.000, margine al netto delle spese per collaborazioni esterne €. 18.000, perfettamente in linea con quanto previsto nel Documento di programmazione 2015.

I risultati attesi per il 2017 si stima saranno molto simili a quelli rilevati nel 2015.

Budget economico

BUDGET ECONOMICO

VOCI	Budget 2017	Esercizio 2016	Esercizio 2015	Esercizio 2014	Esercizio 2013
VALORE DELLA PRODUZIONE	1.269.356	1.256.787	1.239.453	1.148.789	1.257.542
COSTI DELLA PRODUZIONE	- 993.864	-978.108	-974.433	-912.089	-1.014.432
Valore aggiunto	275.492	278.679	265.020	236.700	243.110
COSTO DEL PERSONALE	- 244.500	-242.791	-237.653	-228.106	-214.353
Margine operativo lordo (EBITDA)	30.992	35.888	27.367	8.594	28.757
AMMORTAMENTI/ONERI DIVERSI DI GEST.	- 7.200	-7.200	-6.000	-13.925	-14.060
Reddito operativo (EBIT)	23.792	28.688	21.367	-5.331	14.697
GESTIONE ACCESSORIA					
- Proventi finanziari	0	329	492	1.263	1.454
- Oneri finanziari				-412	-208
GESTIONE STRAORDINARIA					
	0	-1.083	-433	3.477	-2.566
Risultato prima delle imposte	23.792	27.934	21.426	-1.003	13.377

Esercizio 2016, non definitivo

Budget economico mensile

BUDGET ECONOMICO mensile anno 2017

Voci	Gen.	Feb.	Mar.	Apr.	Mag.	Giu.	Lug.	Ago.	Set.	Ott.	Nov.	Dic.	Totale
VALORE DELLA PRODUZIONE													
Da ricette ASL	32.736	37.164	33.633	36.652	38.507	36.483	39.791	44.646	35.996	34.801	35.123	40.827	446.359
Da corrispettivi	67.498	65.390	67.213	65.925	69.069	64.798	69.858	83.356	60.946	64.186	61.231	83.526	822.996
Vari													-
A) Totale valore produzione	100.234	102.554	100.846	102.577	107.576	101.281	109.649	128.002	96.943	98.986	96.354	124.353	1.269.356
COSTO DELLA PRODUZIONE													
Acquisto farmaci e paraf.	62.709	77.693	91.054	64.188	72.264	59.064	70.715	77.658	77.189	61.037	71.705	78.588	863.864
Oneri su vendite/acquisti	400	450	4.500	500	500	500	500	700	500	500	450	500	10.000
Costi commerciali e amministrativi	10.000	8.000	10.000	6.500	11.000	8.000	11.500	6.000	14.000	6.000	8.000	9.000	108.000
Costi generali	400	600	400	600	600	400	6.000	400	600	1.000	400	600	12.000
B) Totale costo della produzione	73.509	86.743	105.954	71.788	84.364	67.964	88.715	84.758	92.289	68.537	80.555	88.688	993.864
Valore aggiunto	26.726	15.811	- 5.107	30.789	23.212	33.317	20.933	43.244	4.654	30.449	15.799	35.665	275.492
COSTO DEL PERSONALE	19.000	16.500	15.500	17.000	21.000	32.000	19.000	19.000	18.500	17.000	18.000	32.000	244.500
Margine operativo lordo (EBITDA)	7.726	- 689	- 20.607	13.789	2.212	1.317	1.933	24.244	- 13.846	13.449	- 2.201	3.665	30.992
AMMORTAMENTI/ONERI DIVERSI GEST.	600	600	600	600	600	600	600	600	600	600	600	600	7.200
Reddito operativo (EBIT)	7.126	- 1.289	- 21.207	13.189	1.612	717	1.333	23.644	- 14.446	12.849	- 2.801	3.065	23.792
GESTIONE ACCESSORIA													
Proventi finanziari													-
Oneri finanziari													-
GESTIONE STRAORDINARIA	0	0	0	0	0	0	0	0	0	0	0	0	-
Risultato prima delle imposte	7.126	- 1.289	- 21.207	13.189	1.612	717	1.333	23.644	- 14.446	12.849	- 2.801	3.065	23.792

Budget finanziario

BUDGET FINANZIARIO

VOCI	Budget 2017	Esercizio 2016	Esercizio 2015	Esercizio 2014
A) SALDO BANCHE E CASSA INIZIALI	297.530	287.408	252.114	276.698
Entrate				
Incassi da banco	901.000	900.402	904.408	819.572
Incassi ASL	486.000	485.213	475.498	454.128
Incassi vari	8.100	8.071	33.539	35.794
B) Totale entrate	1.395.100	1.393.686	1.346.367	1.309.494
Uscite				
Acquisti, prestazioni e servizi	1.155.000	1.153.252	1.080.860	-1.095.336
Retribuzioni e Contributi	114.200	113.393	115.316	-116.346
Liquidazione IVA e IRPEF	116.900	116.790	114.471	-122.781
C) Totale Uscite	1.386.100	1.383.435	1.310.647	-1.334.463
D) FLUSSI NETTI GESTIONE CORRENTE B)-C)	9.000	10.251	35.720	24.969
E) Uscite per investimenti (Pronti c/termine)			448.359	-447.905
F) Entrate per disinvestimenti (Pronti c/termine)			448.359	447.840
G) FLUSSI NETTI GESTIONE NON CORRENTE	0	0	0	65
H) FLUSSI GESTIONE OPERATIVA D)+G)	9.000	10.251	35.720	25.034
Interessi passivi		129	-	-
I) FLUSSI NETTI GESTIONE FINANZIARIA	-	129	858	892
L) FLUSSI STRAORDINARI				
M) FLUSSI IMPOSTE SUL REDDITO				
N) FLUSSI LORDI TOTALI H)-I)+L)-M)	9.000	10.122	34.862	25.926
O) INTERESSI LIQUIDATI			432	1.342
P) FLUSSI NETTI TOTALI N)+O)	9.000	10.122	35.294	24.584
Q) SALDO BANCHE E CASSA FINALI A) +P)	306.530	297.530	287.408	252.114

Budget finanziario mensile

BUDGET FINANZIARIO mensile anno 2017

	Gen.	Feb.	Mar.	Apr.	Mag.	Giu.	Lug.	Ago.	Set.	Ott.	Nov.	Dic.
A) SALDO BANCHE E CASSA INIZIALI	297.530	316.130	286.930	305.630	325.530	341.330	326.030	326.030	335.530	347.530	364.530	294.530
Entrate												
Incassi da banco	71.000	72.000	76.000	70.000	81.000	68.000	77.000	49.000	114.000	68.000	70.000	85.000
Incassi ASL	44.000	36.000	40.500	37.000	39.000	42.000	40.000	43.500	49.000	39.000	38.000	38.000
Incassi vari (+ - gestione ricarica mensa)	14.300	- 8.200		3.000	- 5.000	- 2.500	- 6.000	35.000	- 25.000	10.000	- 5.500	- 2.000
B) Totale entrate	129.300	99.800	116.500	110.000	115.000	107.500	111.000	127.500	138.000	117.000	102.500	121.000
Uscite												
Acquisti, prestazioni e servizi	88.000	114.000	82.000	75.000	80.000	95.000	82.000	104.000	111.000	84.000	154.000	86.000
Retribuzioni	8.200	8.000	7.600	8.400	8.000	15.000	11.000	9.000	9.000	8.000	7.500	14.500
Liquidazione IVA e IRPEF	14.500	7.000	8.200	6.700	11.200	12.800	18.000	5.000	6.000	8.000	11.000	8.500
C) Totale Uscite	110.700	129.000	97.800	90.100	99.200	122.800	111.000	118.000	126.000	100.000	172.500	109.000
D) FLUSSI NETTI GESTIONE CORRENTE B)-C)	18.600	- 29.200	18.700	19.900	15.800	- 15.300	-	9.500	12.000	17.000	- 70.000	12.000
E) Uscite per investimenti (Pronti c/termine)												
F) Entrate per disinvestimenti (Pronti c/termine)												
G) FLUSSI NETTI GESTIONE NON CORRENTE	-	-	-	-	-	-	-	-	-	-	-	-
H) FLUSSI GESTIONE OPERATIVA D)+G)	18.600	- 29.200	18.700	19.900	15.800	- 15.300	-	9.500	12.000	17.000	- 70.000	12.000
Interessi e oneri passivi												
I) FLUSSI NETTI GESTIONE FINANZIARIA			-			-			-			
L) FLUSSI STRAORDINARI												
M) FLUSSI IMPOSTE SUL REDDITO												
N) FLUSSI LORDI TOTALI H)-I)+L)-M)	18.600	- 29.200	18.700	19.900	15.800	- 15.300	-	9.500	12.000	17.000	- 70.000	12.000
O) INTERESSI LIQUIDATI												
P) FLUSSI NETTI TOTALI N)+O)	18.600	- 29.200	18.700	19.900	15.800	- 15.300	-	9.500	12.000	17.000	- 70.000	12.000
Q) SALDO BANCHE E CASSA FINALI A) +P)	316.130	286.930	305.630	325.530	341.330	326.030	326.030	335.530	347.530	364.530	294.530	306.530

Principali grandezze

	2017	2016	2015	2014	2013
Numero ricette	28.000	27.352	26.293	25.739	28.079
Valore medio ricetta	18,00	17,77	18,23	17,49	18,11

Dal 2015 il trend negativo degli ultimi anni si è invertito, questo è stato determinato in particolare dall'aumento delle settimane di apertura della farmacia e in parte dall'aumento delle vendite.

Nel 2017 si prevede un lieve aumento stimato nell'ordine dell'uno per cento.

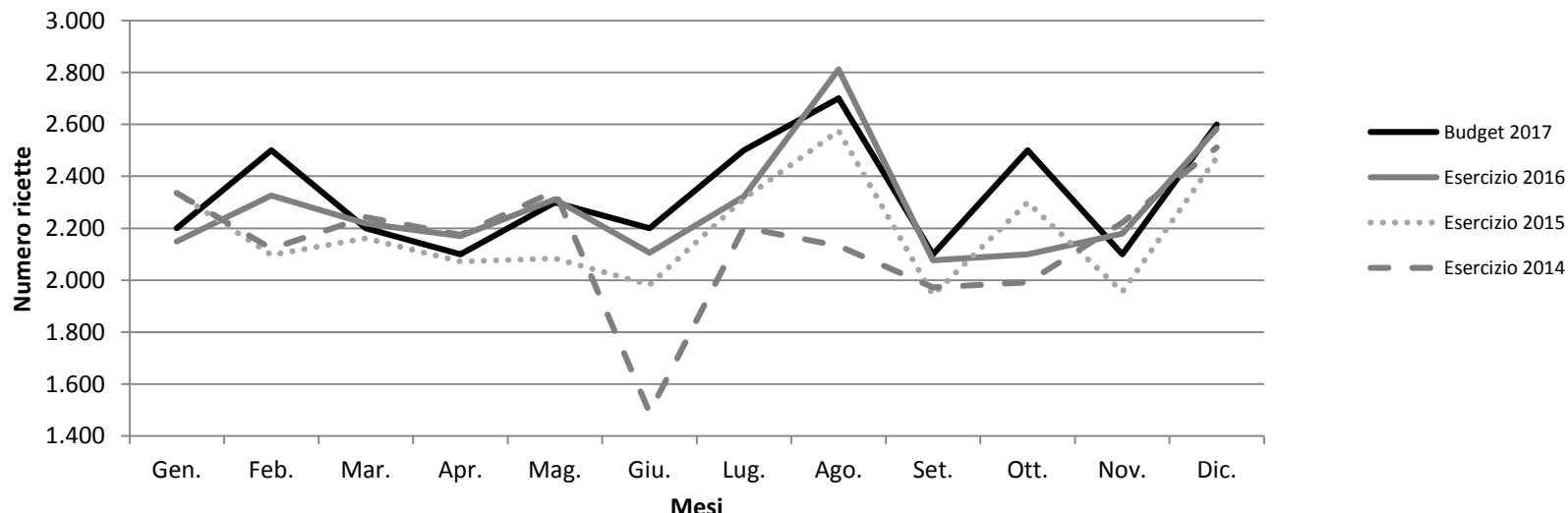
Principali grandezze

Di seguito riportiamo l'andamento delle ricette che si stima di evadere mensilmente nel 2017, confrontandolo con il dato effettivo degli ultimi tre esercizi approvati:

DOCUMENTO	MESE												TOTALE RICETTE
	Gen.	Feb.	Mar.	Apr.	Mag.	Giu.	Lug.	Ago.	Set.	Ott.	Nov.	Dic.	
Budget 2017	2.200	2.500	2.200	2.100	2.300	2.200	2.500	2.700	2.100	2.500	2.100	2.600	28.000
Esercizio 2016	2.149	2.326	2.218	2.170	2.311	2.105	2.322	2.812	2.077	2.100	2.179	2.583	27.352
Esercizio 2015	2.336	2.097	2.161	2.072	2.084	1.982	2.314	2.576	1.943	2.300	1.955	2.473	26.293
Esercizio 2014	2.336	2.121	2.243	2.174	2.343	1.490	2.203	2.132	1.972	1.991	2.222	2.512	25.739

Gli stessi dati graficamente risultano avere il seguente andamento:

Andamento mensile ricette



Analisi dei costi

I costi per acquisto farmaci e parafarmaci sono stimati in aumento e sono correlati all'andamento delle vendite. Gli altri costi sono stati stimati all'incirca nelle stesse entità del 2016, e la dove possibile in diminuzione.

Il costo del personale stimato avrà il seguente andamento:

	Budget 2017	Esercizio 2016	Esercizio 2015	Esercizio 2014	Esercizio 2013
Organico	4	4	4	4	4
Direttore di farmacia	1	1	1	1	1
Farmacista collaboratore	2	2	2	2	2
Coadiutore di farmacia	1	1	1	1	1
Costi					
Retribuzioni	172.770	172.266	166.232	166.333	168.119
Oneri	48.730	44.828	45.584	45.629	46.234
Costo unitario medio	55.375	54.274	52.954	52.991	53.588

N.B.: Retribuzioni 2016 non definitive

Il CCNL è stato rinnovato nell'anno 2013 ed è scaduto a fine 2016.

Analisi dei costi

Nel Conto Economico, tra i costi del personale, sono considerati anche i costi delle collaborazioni esterne (Farmacisti professionisti) che sosterranno la struttura durante l'anno, in particolare nei mesi da Giugno a Settembre per permettere al personale dipendente di usufruire individualmente delle ferie.

L'apporto esterno è stato stimato in circa 1.300 ore, per un costo complessivo di circa 26.000 euro.

Investimenti

Gli investimenti programmati per l'esercizio 2017 riguardano il rifacimento dell'impianto di illuminazione al LED e la eventuale sostituzione di attrezzatura elettronica.

INVESTIMENTI	Budget 2017	Esercizio 2016	Esercizio 2015	Esercizio 2014	Esercizio 2013
Spese per modifiche societarie					1.223
Acquisto computer e monitor	3500		2.515		1.785
Software		929	1.935		
Attrezzatura varia			45		
Rifacimento impianto di illuminazione al led	7500				
Rifacimento quadro elettrico generale		2.950			
Sito web				500	
Acquisto e posa Segnaletica farmacia				586	
Posa cavo linea telefonica				480	
Totale investimenti	11.000	3.879	4.495	1.566	3.008

Investimenti

Le somme per investimenti previste per gli anni 2017/2019 serviranno, come per l'anno 2016, per acquisto o sostituzione di supporti informatici (hardware, software), qualora si presentasse la necessità. E nel 2017 al rifacimento dell'impianto di illuminazione con luci al LED.

INVESTIMENTI	Budget 2017	Budget 2018	Budget 2019
Valore investimenti	11.000	3.000	3.000